

Муфта противопожарная ОгнеКонтур МП – применяется для защиты узлов прохода коммуникаций ограждающих конструкций с полимерными трубами от распространения огня, и могут устанавливаться в зданиях различного назначения, таких как: многоквартирные высотные здания, поликлиники, гостиницы, аэропорты, вокзалы, торговые центры, паркинги, предприятия лёгкой и тяжёлой промышленности.



ОгнеКонтур МП (муфта противопожарная) – это устройство, которое обеспечивает надёжную защиту от распространения огня по пластиковым трубам при пожарах в многоэтажных зданиях. Муфта состоит из металлического корпуса цилиндрической формы, внутри находится терморасширяющийся материал. Под воздействием температуры вкладыш муфты расширяется в 20-30 раз, образуя негорючую заглушку - пенококс, герметизируя тем самым отверстия, образовавшиеся вследствие расплавления пластиковых труб. В случае неполного выгорания трубы, под силой расширения, материал пережимает плавящуюся пластмассовую трубу.

В современном гражданском и промышленном строительстве в основном применяются полимерные трубы для прокладки водопровода и канализации. При пожаре пластиковая труба выгорает и места прохода коммуникаций через стены и перекрытия способствуют условию для распространения огня на последующие этажи и соседние помещения. Для предотвращения распространения пожара через узлы прохода коммуникаций, применяются противопожарные муфты ОгнеКонтур МП.

Контакты:

8-(495) 649-02-57, 8-(495) 649-02-10, 8-(495)
649-02-14, 8-(495) 988-14-97;
email: 6490257@mail.ru

Моск. область, г. Пушкино, м-н Мамонтовка,
ул. Центральная, дом 2, тер-я завода “Малахит”

ГИДРО-ГАРАНТ
ГИДРОИЗОЛЯЦИЯ ШВОВ

ОгнеКонтур МП – МУФТЫ ПРОТИВОПОЖАРНЫЕ



- Высокая степень огнестойкости до E180
- Долговечность – 50-60 лет
- Эксплуатация в условиях повышенной влажности
- Простота монтажа и демонтажа
- Отсутствие специального технического обслуживания

ТИПЫ МУФТ:

Тип муфты	Наружный диаметр трубы, мм	Внешний/внутренний диаметр трубы, мм	Высота муфты, мм	Толщина вкладыша, мм	Масса муфты, гр
ОгнеКонтур МП-16/20	16/20	35-40/20-22	50	5	70-75
ОгнеКонтур МП-25	25	40-45/25-27	50	5	80/100
ОгнеКонтур МП-32	32	45-50/32-34	50	5	100/110
ОгнеКонтур МП-40	40	53-58/40-42	50	5	110/120
ОгнеКонтур МП-50	50	65-70/50-52	50	7	160/170
ОгнеКонтур МП-65	65	75-80/65-67	50	7	170-180
ОгнеКонтур МП-75	75	85-90/75-77	50	7	190/200
ОгнеКонтур МП-80	80	95-100/80-82	50	7	210-220
ОгнеКонтур МП-90	90	100-105/90-92	50	7	230-240
ОгнеКонтур МП-110	110	125-130/110-112	50	7	330/360
ОгнеКонтур МП-125	125	147-153/125-127	50	10	390/410
ОгнеКонтур МП-160	160	189-190/160-162	90	10	790-810

Прайс-лист на муфты противопожарные ОгнеКонтур МП ТУ 5775-001-18023964-2013

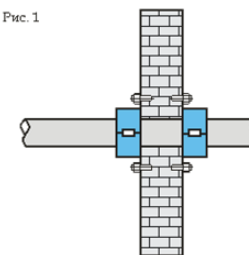
Наименование	Цена шт./руб. 1-100 шт.	Цена шт./руб. 101-200 шт.	Цена шт./руб. 201-300 шт.	Цена шт./руб. 301-500 шт.
ОгнеКонтур МП-16/20	220	210	200	190
ОгнеКонтур МП-25	230	220	210	200
ОгнеКонтур МП-32	240	230	220	210
ОгнеКонтур МП-40	250	240	230	220
ОгнеКонтур МП-50	260	250	240	230
ОгнеКонтур МП-65	290	285	280	260
ОгнеКонтур МП-75	280	290	275	265
ОгнеКонтур МП-80	300	295	280	270
ОгнеКонтур МП-90	310	300	295	280
ОгнеКонтур МП-110	300	290	280	270
ОгнеКонтур МП-125	410	400	390	280
ОгнеКонтур МП-160	560	550	530	510

ЛЕНТА ТЕРМОУПЛОТНИТЕЛЬНАЯ ОгнеКонтур ЛТУ ТУ 5775-001-18023964-2013

Тип ленты	До 300 м, руб./м.п. с НДС	От 300 до 1000 м, руб./м.п. с НДС	От 1000 до 2000 м, руб./м.п. с НДС	От 2000 м, руб./м.п. с НДС
2*20	42	39	35	32
2*15	38	35	31	28
2*10	34	31	27	24

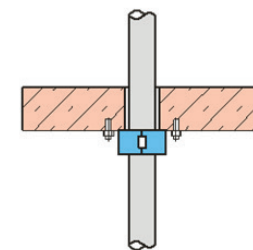
ПРИМЕРЫ ВИДОВ МОНТАЖА

Рис. 1



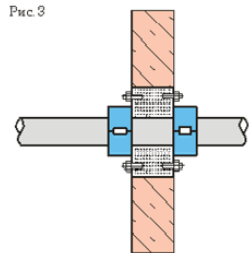
Установка ППМ на горизонтальном канализационном трубопроводе в кирпичной стене.

Рис. 2



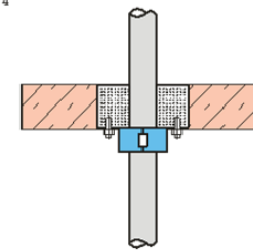
Установка ППМ на перекрытии (потолке)

Рис. 3



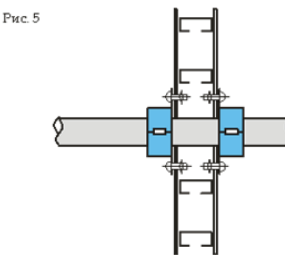
Установка ППМ на горизонтальном канализационном трубопроводе на цементной основе в стене.

Рис. 4



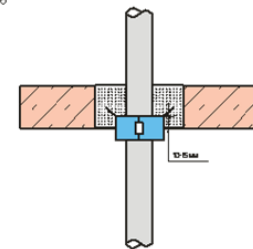
Установка ППМ на вертикально й основе в перекрытии.

Рис. 5



Двусторонняя установка ППМ на сборной стене, когда существует вероятность возникновения огня пожара с обеих сторон стены.

Рис. 6



Установка ППМ на цементной основе в перекрытии (приотепленная установка)

ТЕХНИКА БЕЗОПАСНОСТИ ПРИ МОНТАЖЕ:

При монтаже и эксплуатации противопожарной муфты ОгнеКонтур МП - не происходит загрязнение окружающей среды, специальных мер защиты не требуется.

К работе допускаются персонал, прошедший инструктаж по ТБ, ОТ, ЭБ и ПБ в соответствии с действующими требованиями и правилами.

При монтаже противопожарных муфт применять стандартные индивидуальные средства защиты: каски, перчатки, очки, защитные комбинезоны.